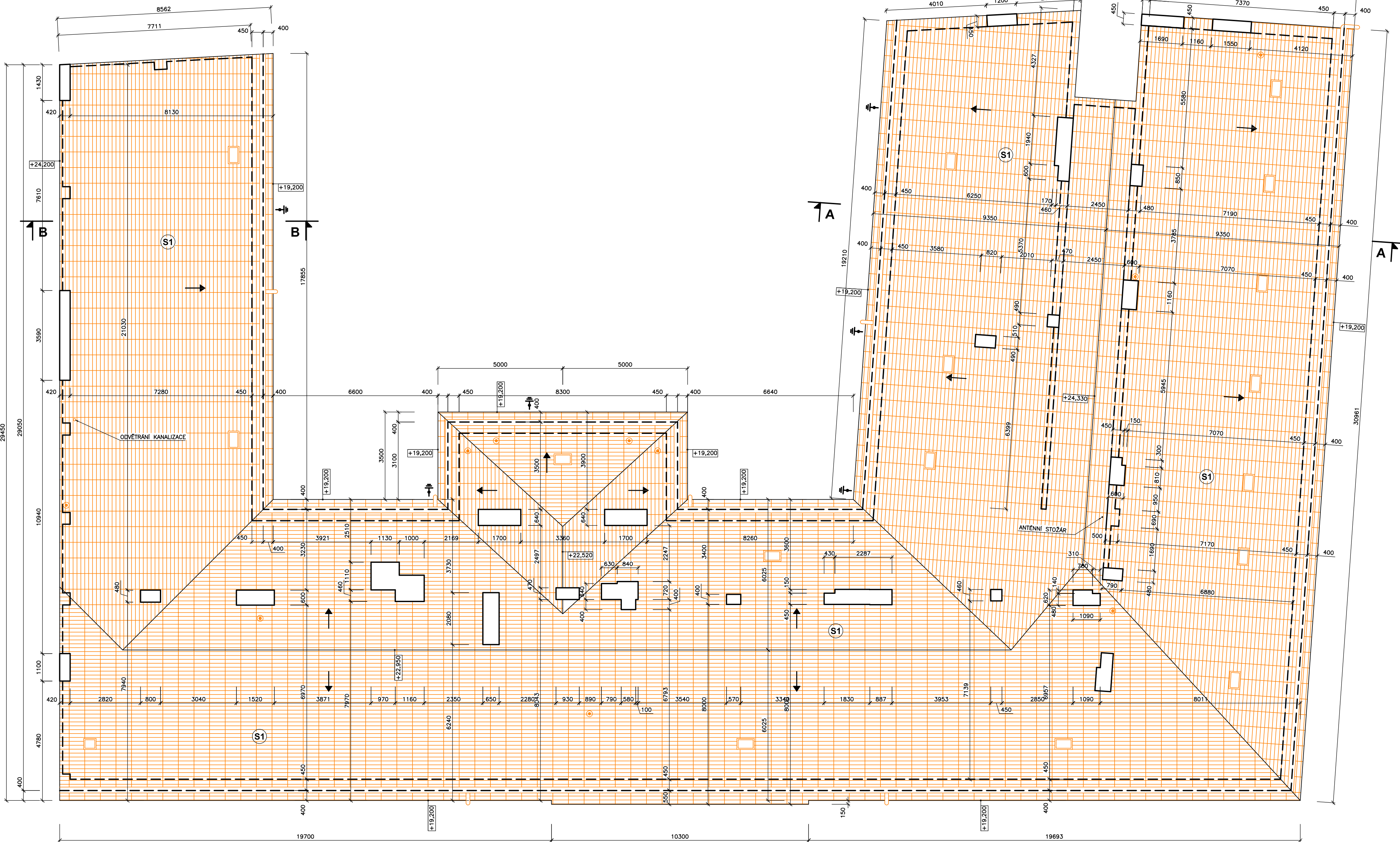


PŮDORYS STŘECHY- BOURACÍ PRÁCE



LEGENDA MATERIÁLŮ:

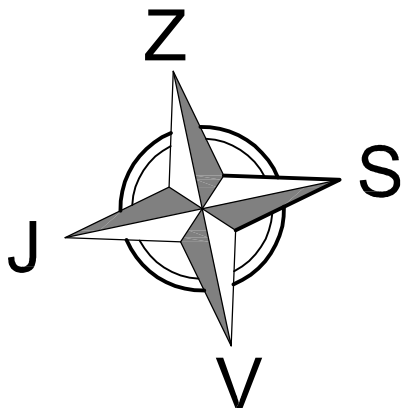
- STÁVAJÍCÍ PLECHOVÁ KRYTINA
- STÁVAJÍCÍ VÝLEZY STŘECHY
- STÁVAJÍCÍ ODVĚTRÁVACÍ HLAVICE KANALIZACE
- STÁVAJÍCÍ SVODY HROMOSVODU

SKLADBA STŘEŠNÍHO PLÁŠTĚ:

- S1 - STŘEŠNÍ KRYTINA - PLECHOVÁ KRYTINA
- LATOVÁNÍ
- DŘEV. KCE. KROVU

POZNÁMKY:

- VŠECHNY ODVĚTRÁVACÍ HLAVICE STŘECHY BUDOU ODSTRANĚNY
- VŠECHNY KLEMPÍRSKÉ PRVKY STŘECHY BUDOU ODSTRANĚNY VČ. STÁVAJÍCÍ STŘEŠNÍ KRYTINY



		L. BENEDA, stavební a projekční kancelář	
VED. PROJ.: L. BENEDA	ODP. PROJ.: M. SMUTNÝ	VYPRACOVAL: F. KUFNER	LUBOŠ BENEDA ČIZICKÁ 279, 332 09 STĚNOVICE IČ: 13882589 • DIČ: CZ5807271008 PROVOZOVNA: ČERNICKÁ 9 A 11 301 36 PLZEŇ
OBEC: PLZEŇ		STAVEBNÍ ÚŘAD: ÚMO PLZEŇ 3	
INVESTOR: KONZERVÁTOŘ PLZEŇ, KOPECKÉHO SADY 10, 301 00 PLZEŇ			
OBJEKT KONZERVÁTOŘE TYLOVA 931/15; 30100 PLZEŇ 3 OPRAVA STŘECHY A) ARCHITEKTONICKO – STAVEBNÍ ŘEŠENÍ			
PŮDORYS STŘECHY – BOURACÍ PRÁCE		RAZITKO: DATUM: 05.2016 STUPEŇ: PD Č. ZAKÁZKY: 201601 FORMÁT: 6x4	MEŘ.: 1:100 Č. VÝKR.: 12.